

ÉNERGIES RENOUVELABLES

L'assurance de l'expertise Albingia





BIOMASSE

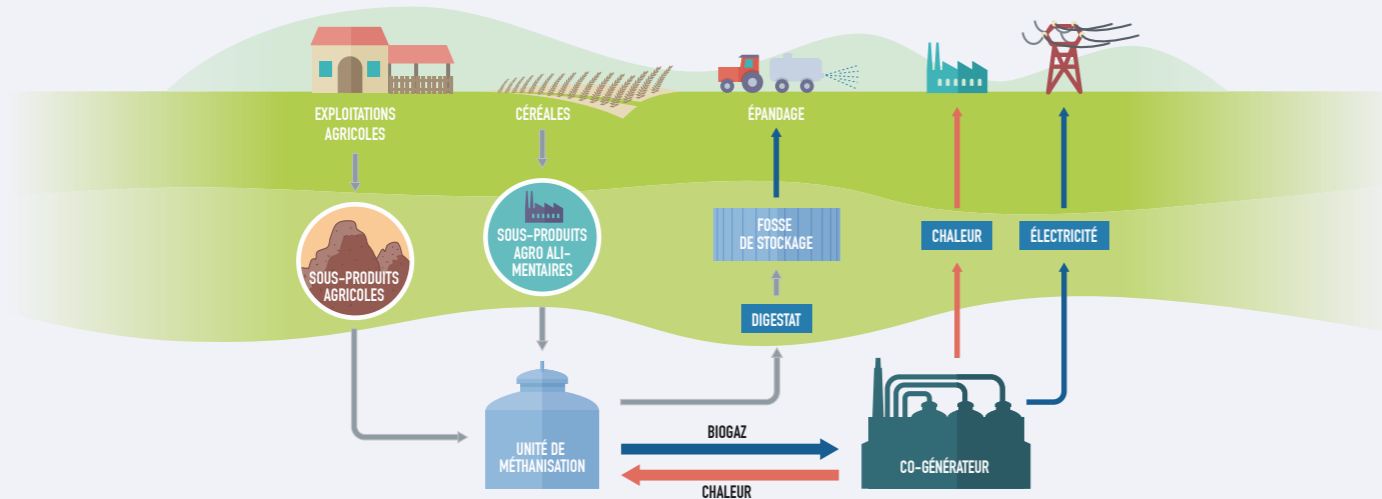
La biomasse désigne l'ensemble des matières organiques pouvant se transformer en énergie. Elle est principalement valorisée par 3 procédés : la méthanisation qui utilise la fermentation des déchets, la combustion et la production de biocarburants.

Ambitions françaises *

- Puissance installée 2016 : 1783 MW
- Objectif puissance installée 2023 : 2840 MW

Principaux risques

- Construction de l'installation
- Manipulation de la biomasse
- Incendie / Explosion
- Contrôle de la qualité du gaz
- Traitement du digestat
- Atteinte à l'environnement
- Nuisance olfactive



Les énergies renouvelables sont au cœur des enjeux économiques et environnementaux français. Que votre client soit une collectivité, une entreprise, un groupement d'intérêt, un investisseur... Albingia vous accompagne pour assurer les outils de production d'énergies.

GÉOTHERMIE

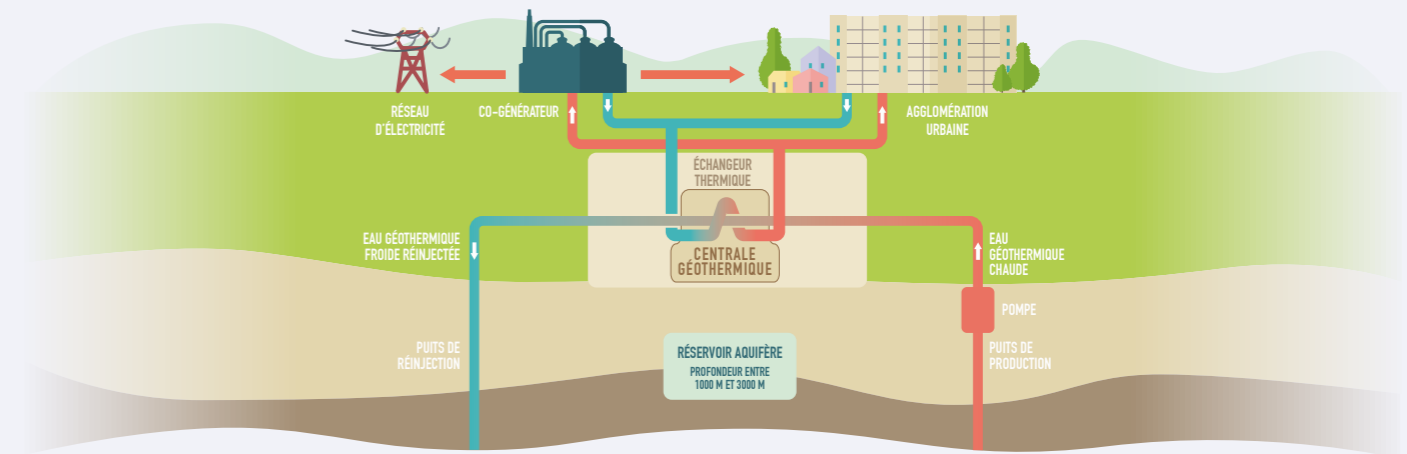
Longtemps en marge, la géothermie française est en plein développement et le nombre de projets de forages connaît une nette augmentation en Alsace mais également dans le Massif central et le couloir rhodanien. Grâce à sa technologie de pointe, la France entend être moteur du développement international de la filière.

Ambitions françaises *

- Puissance installée 2015 : 17,2 MW
- Objectif puissance installée 2018 : 70,2 MW

Principaux risques

- Mauvaise identification des sols
- Forage (coincement, dysfonctionnement des équipements...)
- Bris de machine
- Atteinte à l'environnement (micro-séismes, perturbation du milieu, etc.)
- Nuisance sonore



PHOTOVOLTAÏQUE / ÉOLIEN

Faisant appel à des technologies matures, ces énergies représentent le plus grand potentiel de développement d'énergies renouvelables en France grâce notamment à l'évolution du cadre réglementaire et la diversification des lieux d'installations de panneaux : toits, ombrières, façades...

Ambitions françaises *

- Puissance installée 2016 : 18 183 MW
- Objectif puissance installée 2023 : 46 200 MW

Principaux risques

- Transport des équipements
- Incendie
- Défaut de l'installation électrique
- Vol / Vandalisme
- Évènement naturel
- Perte de recette

CENTRALES HYDROÉLECTRIQUES

Dominant largement le marché des énergies renouvelables françaises, l'utilisation de l'énergie hydraulique est aujourd'hui axée sur le développement de petites structures et l'optimisation du parc existant pour en augmenter la puissance de production.

Ambitions françaises *

- Puissance installée 2016 : 25 479 MW
- Objectif puissance installée 2023 : 26 050 MW

Principaux risques

- Acheminement de turbines
- Bris de machine
- Inondation
- Dégât des eaux
- Dégât électrique
- Risque lié à la réhabilitation
- Rupture de l'ouvrage



ALBINGIA ADAPTE SES SOLUTIONS À CHACUN DES BESOINS ASSURANTIELS DE VOTRE CLIENT

TRANSPORT

- Marchandises transportées

CONSTRUCTION
INSTALLATION
RÉHABILITATION

- Tous risques montage-essais
- Tous risques forages
- Tous risques chantiers
- RC maîtres d'ouvrage
- PEA
- Dommages aux existants

EXPLOITATION

- Dommages aux biens sur bâtiments et équipements
- Perte d'exploitation et perte consécutif à sinistre
- RC incendie, explosion et action de l'eau
- RC exploitation / après livraison
- RC environnementale
- Rupture de contrat d'achat d'énergie



LES + ALBINGIA

- Des solutions spécifiques pour chaque type d'installation et d'énergie produite
- Des garanties adaptées à chaque étape du process
- Une veille technologique pour devancer les besoins de vos clients
- Un accompagnement sur-mesure par des souscripteurs ingénieurs et des inspecteurs techniques prévention
- La force du leader de l'assurance des outils de production

À VOS CÔTÉS

Albingia est une compagnie d'assurance française, indépendante, spécialiste incontournable des risques d'entreprises.

Proches, décisionnaires et expertes, les équipes d'Albingia réparties sur la France entière accompagnent les courtiers depuis 55 ans.

Un engagement constant et pérenne à l'image de la compagnie qui atteste d'un ratio de solvabilité 11 plus de trois fois supérieur à la marge réglementaire en application de la formule standard stricte.

energie.environnement.albingia.fr



Strasbourg | Paris | Marseille | Bordeaux | Lyon | Lille